

Unsere Forderungen



Richtige Lösung

Es braucht kein erneutes Variantenstudium. Der Durchgangsbahnhof Luzern ist die richtige Lösung, da er in der standardisierten Bewertung des Bundes am besten abschneidet und die Engpässe nachhaltig beseitigt.

Finanzierung sicherstellen

Die Finanzierung des Baus vom Durchgangsbahnhof Luzern wird im Ausbauschritt 2040 beschlossen (Bundesbeschluss).

2040 in Betrieb nehmen

Mit dem Bau des Durchgangsbahnhofs wird 2029 begonnen, damit er spätestens 2040 in Betrieb genommen werden kann. Zu diesem Zweck ist das Plangenehmigungsverfahren sowie die Ausschreibung 2026 zu lancieren und auf weitere Verzögerungen konsequent mit Beschleunigungsmassnahmen zu reagieren.

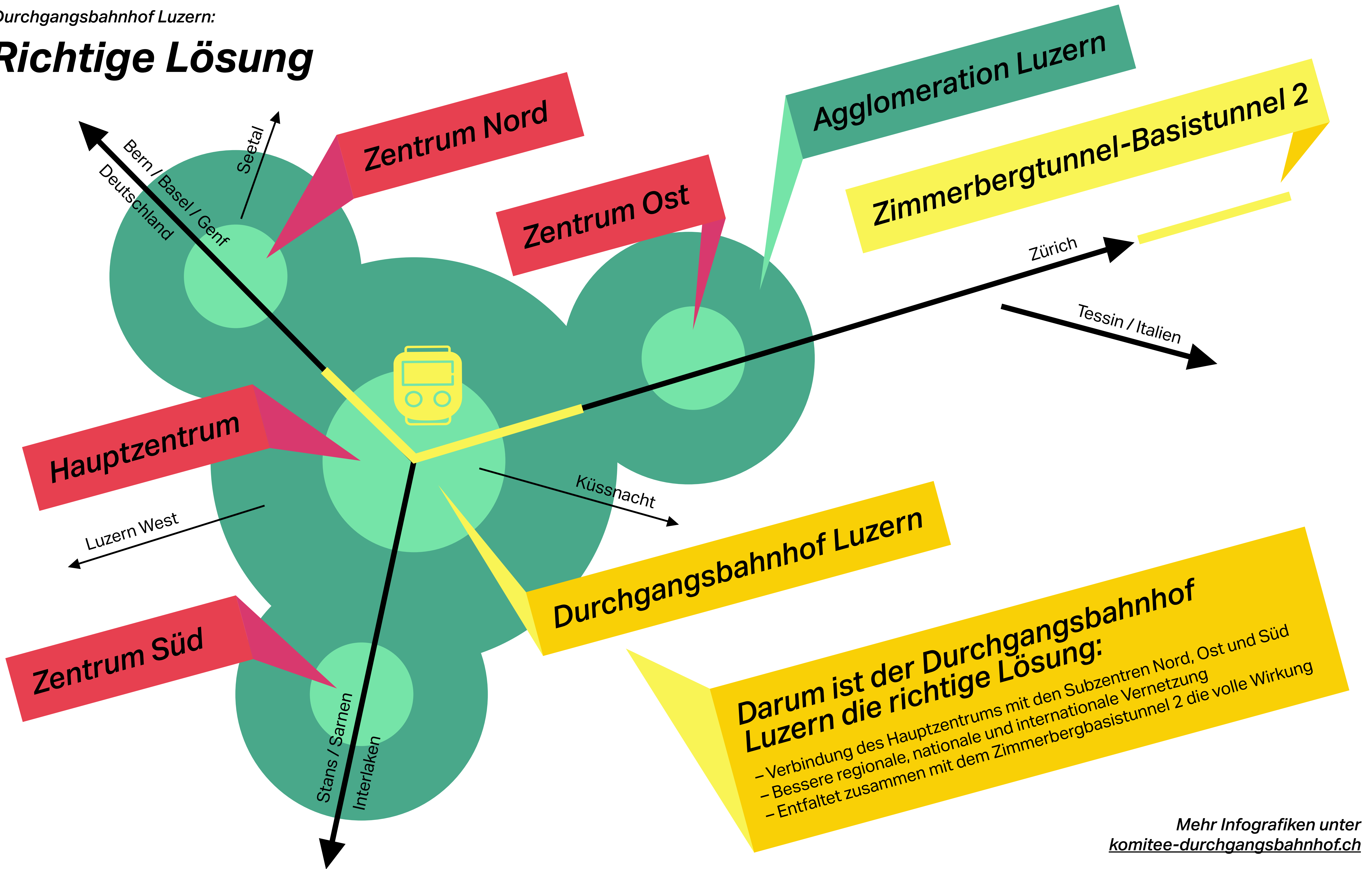
öV schrittweise ausbauen

Das öV-Angebot in der Zentralschweiz wird bis zum Durchgangsbahnhof Luzern im Rahmen der Möglichkeiten aufwärtskompatibel ausgebaut, damit die steigende Nachfrage bewältigt werden kann.

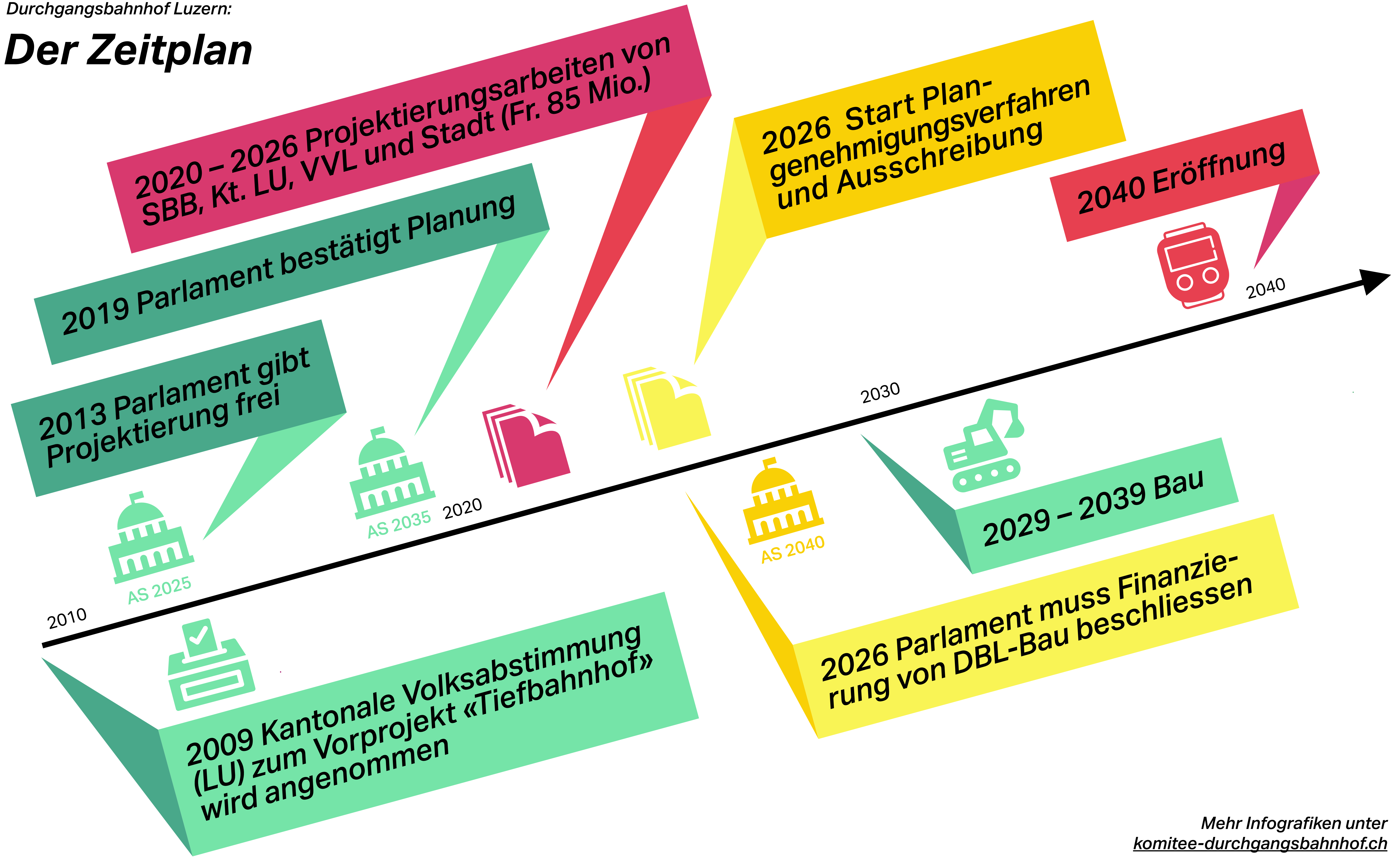
Funktionierende Drehscheibe

Der Bahnhof Luzern funktioniert als Mobilitätsdrehscheibe der Zentralschweiz trotz höherer Kundenfrequenz besser als heute. Er vernetzt alle Verkehrsmittel und trägt dem Wandel der Mobilität Rechnung.

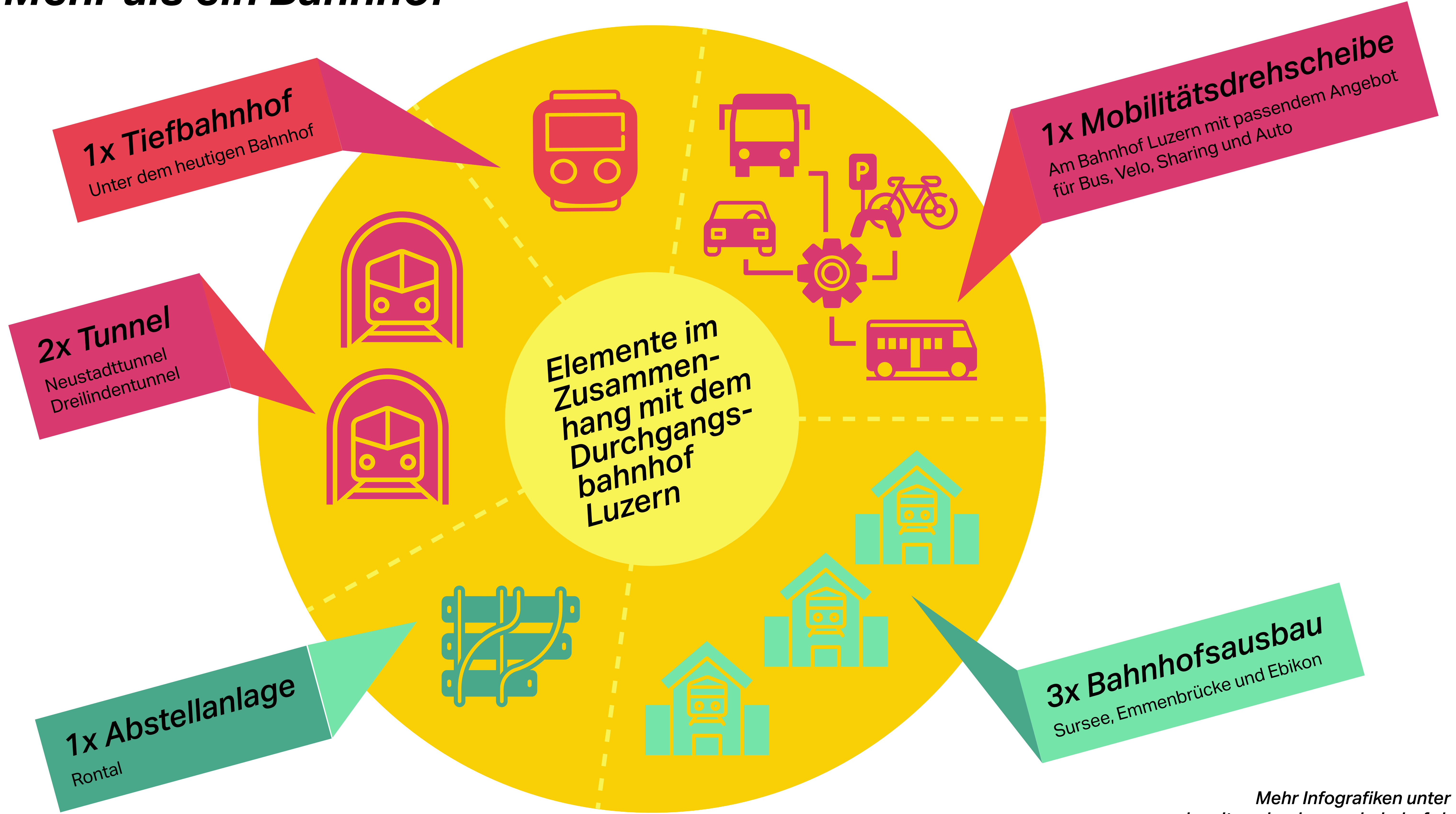
Richtige Lösung



Der Zeitplan



Mehr als ein Bahnhof



Grosser Nutzen



Der Durchgangsbahnhof vernetzt die ganze Schweiz und leistet einen Beitrag an die Klima-Ziele.

Zum Beispiel rückt Basel/Bern 15 Minuten schneller ans Tessin.



Der Durchgangsbahnhof bringt mehr öV in die Zentralschweiz.

Langfristig 50% mehr Verbindungen, u.a. 15-Minuten-Takt auf der S-Bahn.



Der Durchgangsbahnhof ermöglicht einen neuen Stadtteil im Zentrum.

Bis zu 6 Hektaren freierwerdende Landflächen.

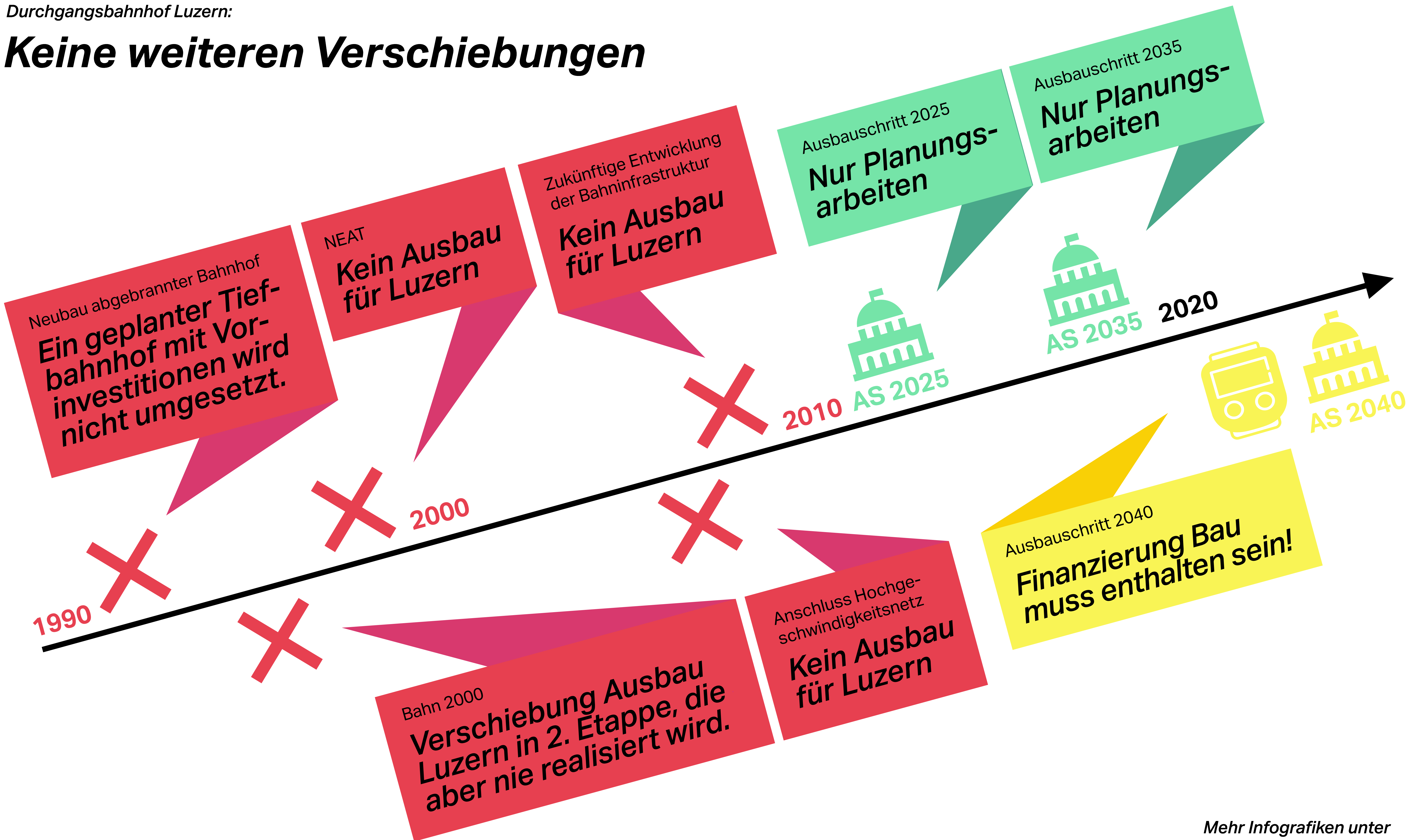


Der Durchgangsbahnhof bietet mehr Kapazität für den dritt-grössten Bahnhof* der Schweiz.

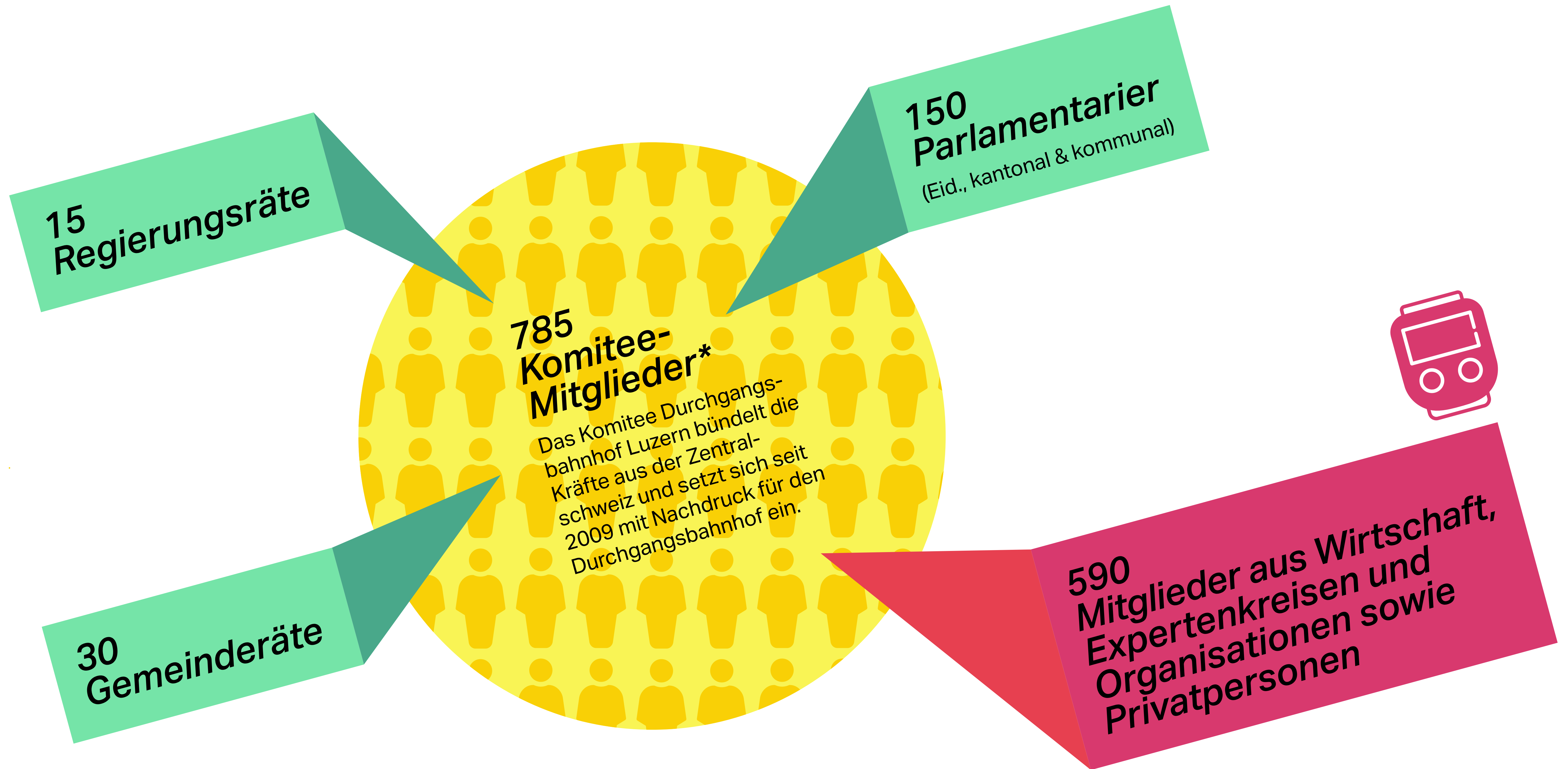
Bis 2030 wird die öV-Mobilität um 40 Prozent zunehmen. (* Anzahl Bahnstufennutzer)



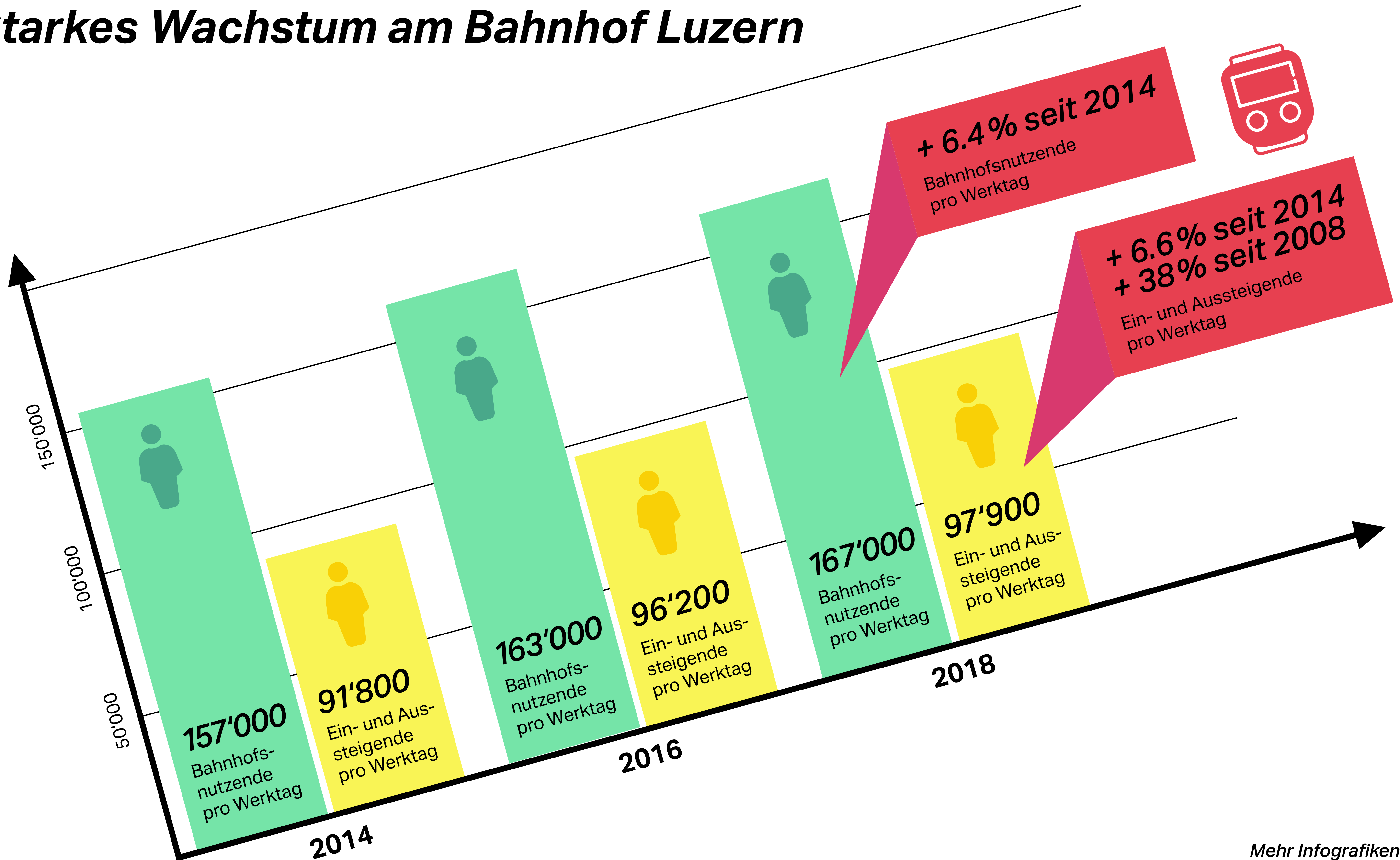
Keine weiteren Verschiebungen



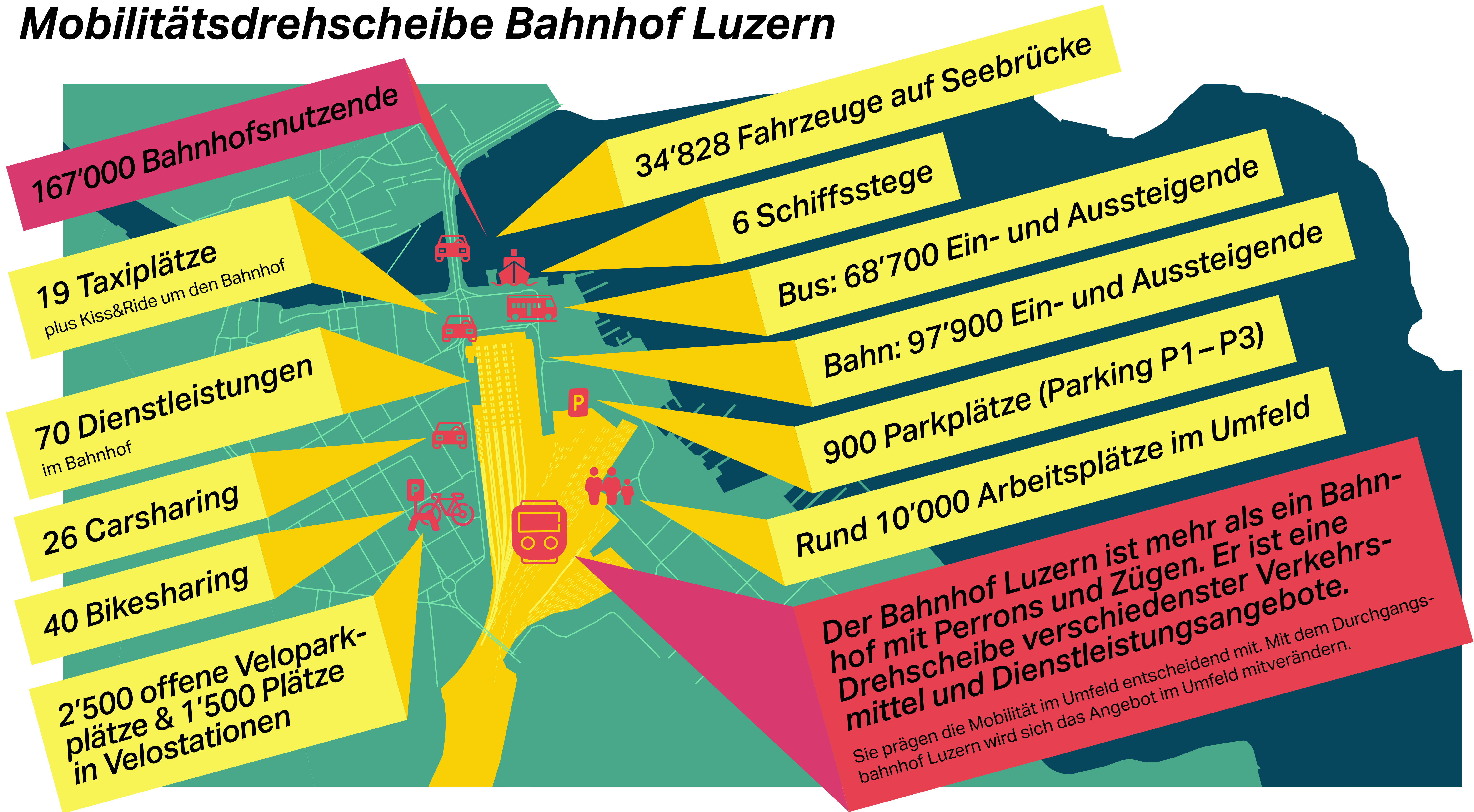
Das breit abgestützte Komitee



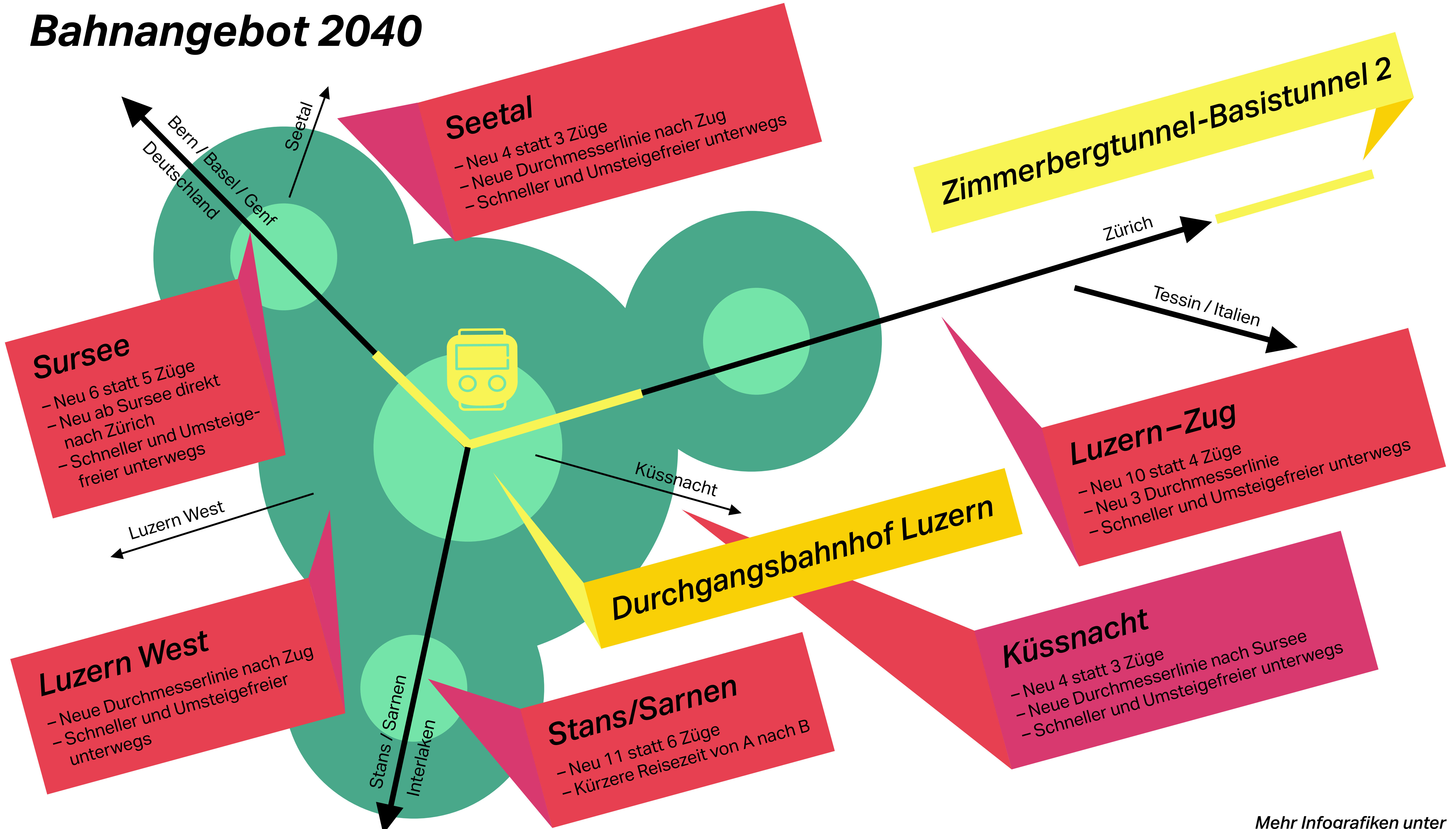
Starkes Wachstum am Bahnhof Luzern



Mobilitätsdrehscheibe Bahnhof Luzern



Bahnangebot 2040



Bahnangebot 2035

